



www.OptionClub.net

オプション倶楽部TV

【売坊流】異常値分析（24年3月）

日経平均を暴騰させた 要因が示す過熱感

この番組では皆様の**投資**や**トレード**に役立ち
そうなイベント、グレイ・リノ、**異常値**分析
について紹介していきます！



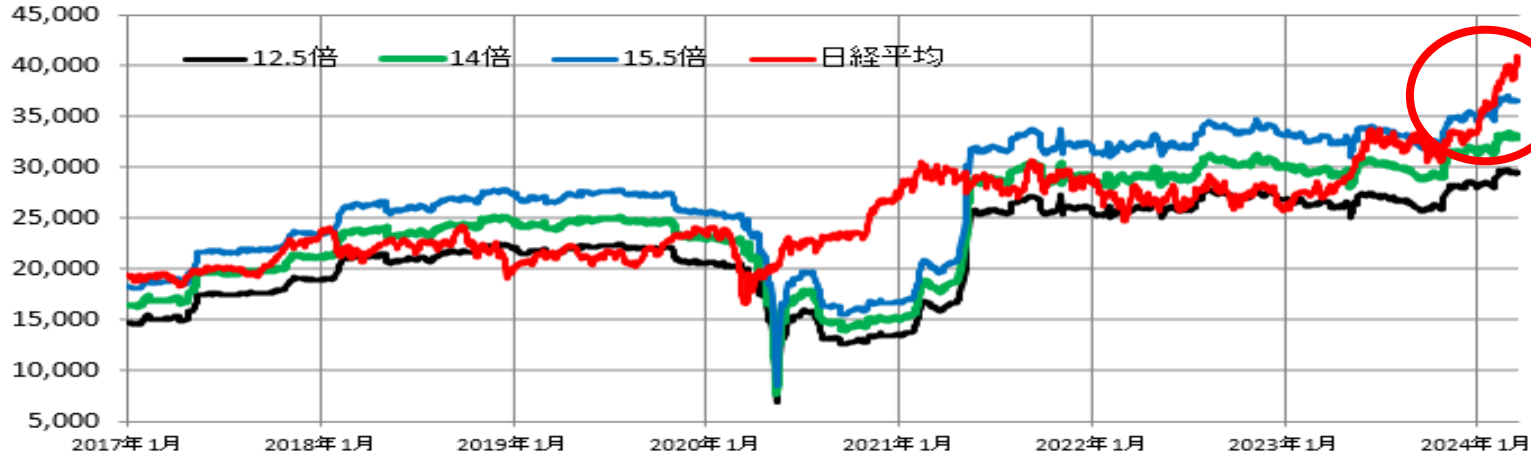
OP売坊

©2019-2024 OP売坊



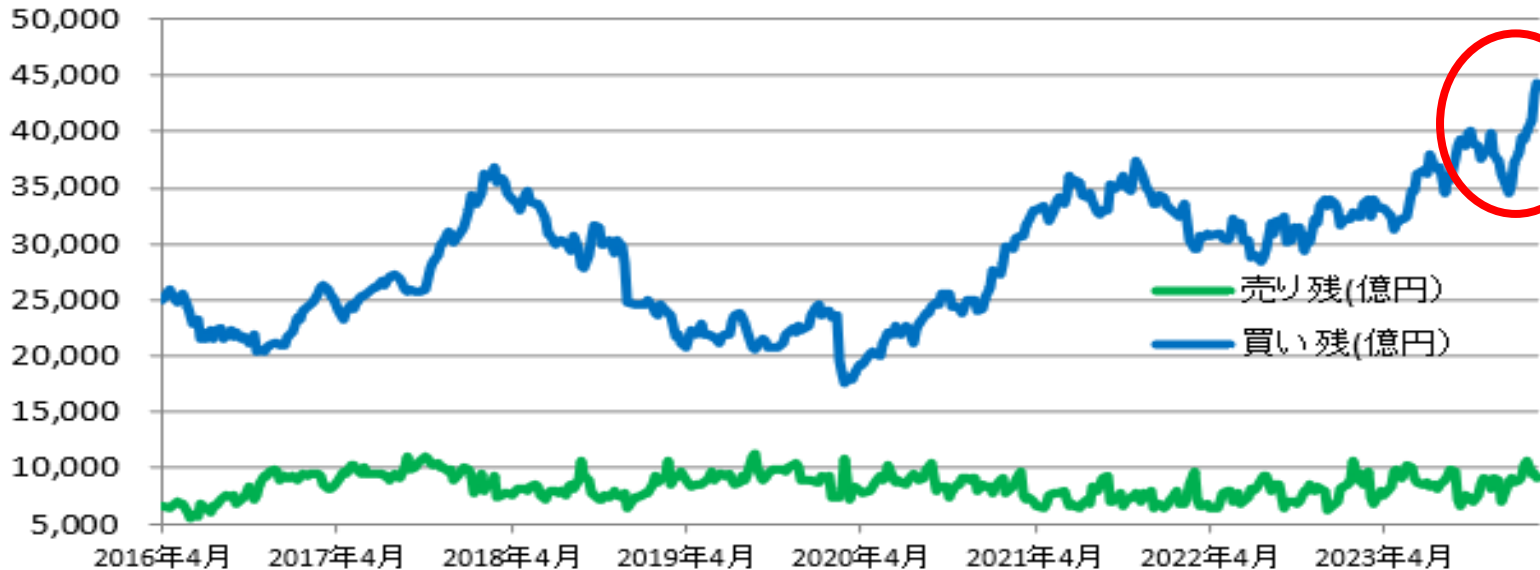
PERや信用買いの評価損益が日経平均の過熱感を示唆

日経平均とその予想EPS（1株当たり利益）×PER（株価収益率）バンド



出所) 日本経済新聞より筆者作成 (2024年3月25日現在)

信用売り残と信用買い残 (億円)



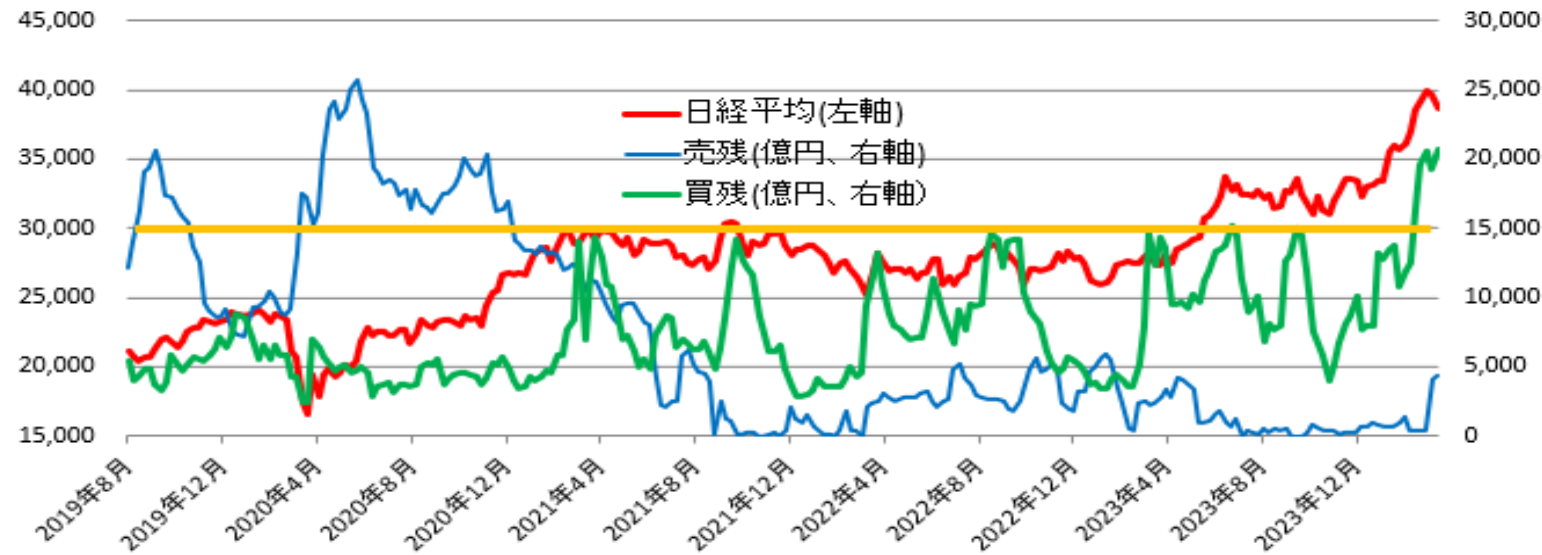
出所) 日本経済新聞などより筆者作成 (2024年3月15日現在)

日経平均の予想PER（株価収益率≒成長性）が3月22日現在、17.38倍と歴史的な高値圏に達しています。これは需給要因、特に裁定取引・信用買いと円安の結果による異常値とみています。これは為替相場が円高ドル安に転換すると、一気に株価下落となるリスクを内包している状況でしょう

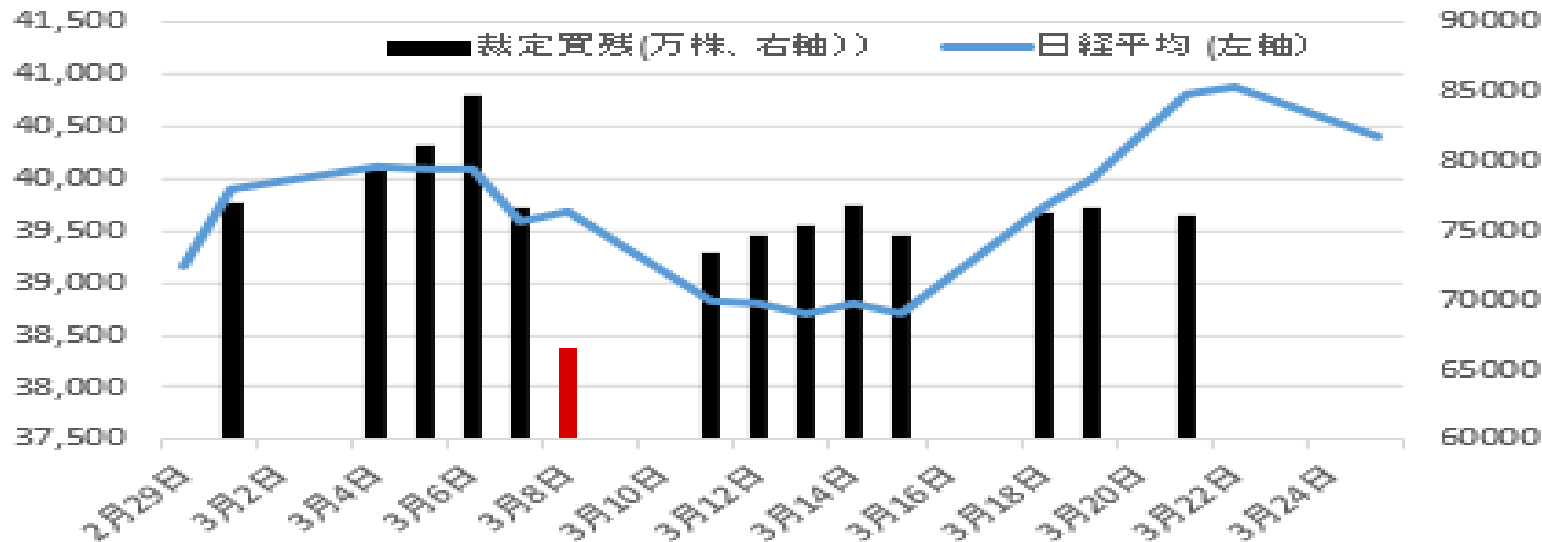


裁定買いが日経平均を押し上げている

先物との裁定取引による現物の買い残・売り残（金額ベース）と日経平均（2024年3月15日現在）



裁定買い残（株数ベース、3月21日）と日経平均（3月25日）

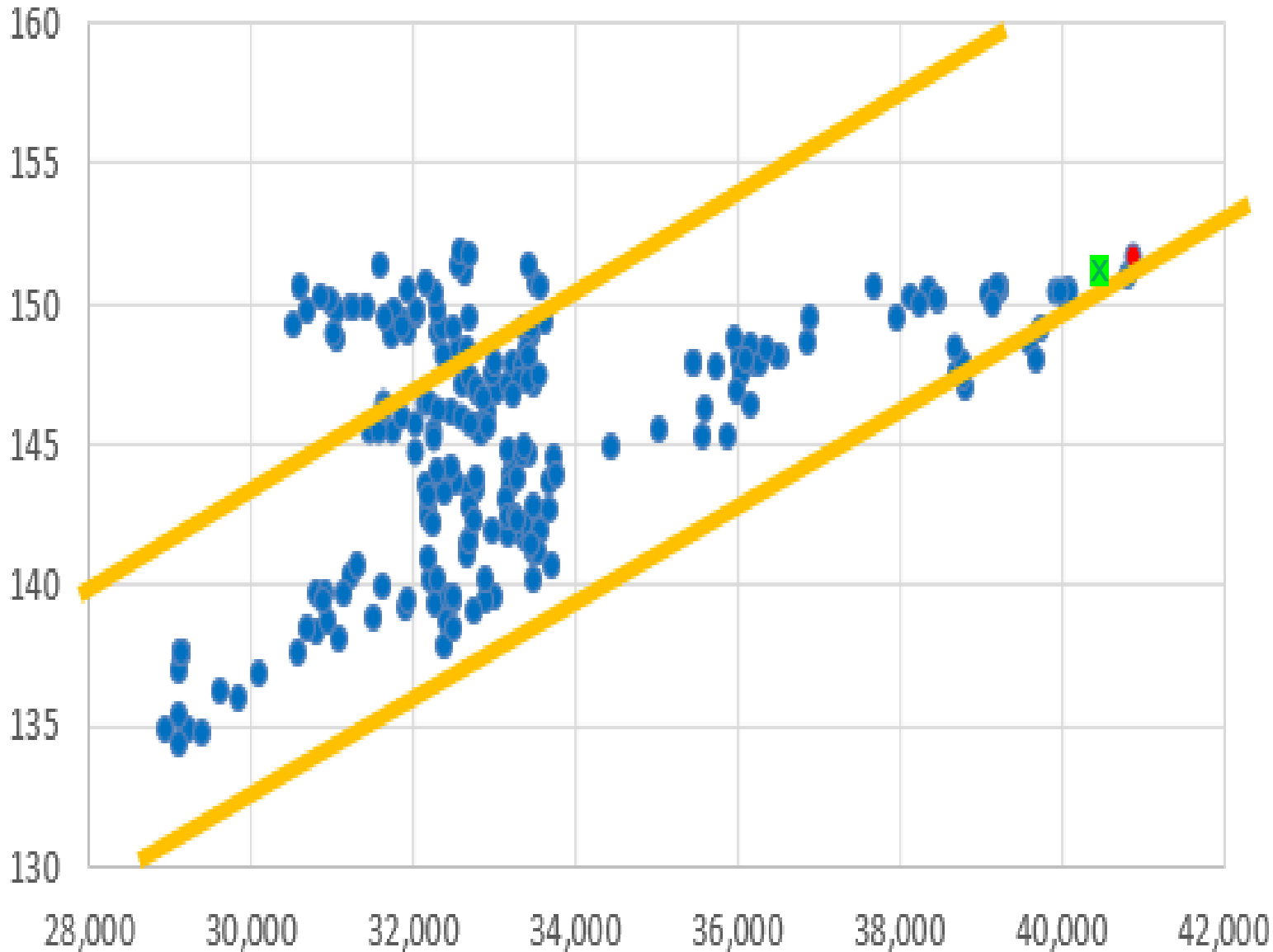


裁定買いは日経平均の水準に関係なく、現物が先物に対して割安であれば、いつでも入ります。その結果、現物指数が上昇するわけです。裁定による現物買い残は今までの上限である1兆5000億円を超え、15日現在2兆円を超えて上昇してきました。SQ日の3月8日を超えてまた、裁定買いが指数を押し上げている状況でしょう



円安が日経平均を引き上げている

ドル円と日経平均の分布図



日経平均に最も影響しているのはドル円レートだと考えています。明らかに相関しています。そのインパクトは1円の変動で日経平均を800円程度動かしている状況です。現在の分布が傾向線の下線にあることは、さらなる円安の可能性があり、またはすでにその円安を織り込んだ水準に日経平均があるということです。



米国株は気迷い気分か

S&P500と売坊-OP合成指数とその移動平均



米国株の方向が読みにくい状況です。OP合成指数の方向性が定まらずにいるからです。基本的に米大統領選まで大崩れはないと考えています。下落すればPKO（株価維持操作）が入ると考えているからです。しかも、FRB（米連邦準備理事会）が株価下落につながるようなドットチャートの変更をせずにアシストしています



【オプション倶楽部】OP売坊戦略コース



一緒に資産運用の達人を目指しませんか？

4月開講の新規会員 20名様限定募集

充実の180日間!!

(2024年4月～2024年9月末)

米国株OP戦略やFX-OP戦略なども紹介

Find Your Options!

<実践を支える7つのコンテンツ>

- ① 学習プログラム（動画：全7編66回+FX-OP編追加予定）
- ② 週次レポート（日米市場分析・今週の戦略など）
- ③ 月次セミナー（オンライン生配信とオンデマンド配信）
- ④ アラートメール（暴騰・暴落注意報など）
- ⑤ 個別質問掲示板（スレッド形式で過去の質疑応答も閲覧可）
- ⑥ リスク管理エクセルシート（225OP用・米国株OP用・FX-OP用）
- ⑦ 入門テキスト（PDF：索引付き）

99%の確率で年率15%の収益を安定的に稼ぎながらOPトレードの本質会得を目的としています。成功へのカギは確率統計とリスク管理だけ！



詳細は... <https://www.tradersshop.com/bin/showprod?c=201145310009>

オプション倶楽部

検索

最後までご清聴、誠にありがとうございました。

OP売坊ブログ『実践オプション教室』

<https://www.jissennkop.blog.fc2.com>

OP売坊X（旧ツイッター）『@OP49431790』

<https://twitter.com/OP49431790>

Copyright © 2019-2024 OP売坊 / Pan Rolling Inc.

All rights reserved. This report is for authorized recipients only and not for public distribution.

免責事項

- オプション倶楽部TV（以下「本動画」）で使用した図表・数値などは、信頼できると考えられる情報に基づいて作成しておりますが、その正確性・信頼性・完全性を保証するものではありません。
- 本動画に掲載された情報・図表・資料は、あくまで金融知識の向上と情報提供を目的としたものです。証券など金融商品の売り買いを提案・勧誘するためのものとして、また証券など金融商品について助言・推奨するものとして、利用・解釈しないでください。
- 本動画は一般向けに編集されています。特定の投資目的・特定の投資環境・特定の投資家を一切考慮していません。事前に専門家の適切な助言を受けるべきですし、最終的な投資判断は、個々人が個々の状況を考慮して、自らの責任で下すようにしてください。
- 本動画に基づく行為の結果、発生した障害・損失などについて講師およびパンローリング社は一切の責任を負いません。
- 本動画に記載されたURLなどは予告なく変更される場合があります。
- 本動画に記載されている会社名・製品名は、それぞれ各社の商標および登録商標です。



OP売坊の無料メルマガ『グレイ・リノ通信』

売坊先生のYouTube動画を何倍にも楽しめる

補足Q&A記事やOPトレードに関する情報などを配信しています！



- 日米**“実質”**利回り差とドル円の相関が高いのは、なぜですか？
 - 裁定取引の**“手口”**から、どのようなことがみえてくるのですか？
 - 日本銀行に**“暗黒の水曜日”**が起こり得るのは、なぜですか？
 - 米国が陥っている**“政策金利のジレンマ”**とは、何ですか？
 - 個別株を安く買いたいなら**“PUT売り”**が有効なのは、なぜですか？
- ……など

お気軽にご登録ください！



登録はオプション倶楽部のポータルサイト
<https://www.optionclub.net/>
でメールアドレスを入力するだけ!!



オプション倶楽部

検索



YouTubeで『オプション倶楽部TV』を配信中！

水曜22時からパンローリングチャンネルで！！

3つの視点で日本株・米国株・為替などの市場を大きく揺るがしそうな材料を分析します



第一週
政治経済イベント分析



第四週*
異常値分析



第二週
グレイ・リノ分析

第五週はトレード・投資に役立つ
OPワンポイント解説



※祝日や暦などによってラジオ出演と異常値分析が入れ替わる場合があります。

第三週*はラジオNIKKEI月曜16時～

『キラメキの発想』に出演！

<https://www.radionikkei.jp/kirameki/>



ラジオ放送も情報提供の一環と位置づけており、ラジオ出演週の水曜配信は、お休みとさせていただきます。

専用ページ <https://www.panrolling.com/tv/opctv.html#/>