



www.OptionClub.net

オプション倶楽部TV (毎週水曜22時配信)



【売坊流】OPワンポイント解説

# ヒスボラで見極める 相場の荒れ具合

この番組では「オプション」という金融商品の魅力についても、いろいろな視点から紹介していきます！



OP売坊

# ヒストリカル・ボラティリティ（HV）とは

対象市場（日経平均など）の価格から計算したボラティリティ（変動性）

→過去（計算期間）の値動きから見た相場の「荒れ具合」を示す指標

- エクセルでは「STDEVもしくはSTDEVP(計算期間・範囲の日次**変化率**)\*SQRT(1年の日数)\*100」で算出するのが一般的。
  - STDEV関数もしくはSTDEVP関数を使うのは、端的に言えば標準偏差で変化率のバラツキをみるため。
  - SQRT関数を使うのは年単位の变化に換算（年率表記）にするため。
- HVとは計算期間の日次変化率をもとに今の相場が約68%（1標準偏差）の確率で年間に変化する%幅となる

# HVの考慮すべきポイント

---

## ① 計算期間（サンプル）

短期、中期、長期

注) 移動平均線と同じ考え方

## ② 1日たつと一番古いデータが計算期間の対象外に

1日目  
2日目  
3日目  
4日目  
5日目



## ③ 何をもって「変化率」とするか

前日終値—当日終値だけでいいのか日中の値動きは？

## ④ 金融商品によってHVの水準は違う

日経平均、JGB、NASDAQ、円ドル、仮想通貨、金など

# TradingViewでも任意の計算期間でHVが表示ができる（日経平均）



計算期間を10日と30日  
で表示したHVです

長期で計算するほどHVの推移は滑らかになります

出所) TradingViewより筆者作成

# さまざまなHV

## 終値—終値 (CLOSE-TO-CLOSE) ボラティリティ

終値 (C) だけを使用。いわゆるヒストリカル・ボラティリティ (HV)。

## 指数加重 (EXPOTENTIALLY WEIGHTED) ボラティリティ

終値 (C) だけを使用。加重をつけたボラティリティ。

## パーキンソン (PARKINSON) ボラティリティ

日中の値動きを考慮するため高値 (H) と安値 (L) を使用。

## ガーマン=クラス (GARMAN-KLASS) ボラティリティ

四本値 (OHLC) を使用。ボラが過小評価されているとの指摘が一般的。

## ロジャーズ=サチェル (ROGERS-SATCHELL) ボラティリティ

四本値 (OHLC) を使用。収益率の平均がゼロでないものを推定するのに適しているとされる。

## ヤン=チャン (YANG-ZHANG) ボラティリティ

四本値 (OHLC) を使用。連続的な価格を仮定しているため、ボラの過小評価が若干程度に改善。

終値—終値HVのポイントは、その日数でしょう。そのため、筆者は長期と短期を見えています

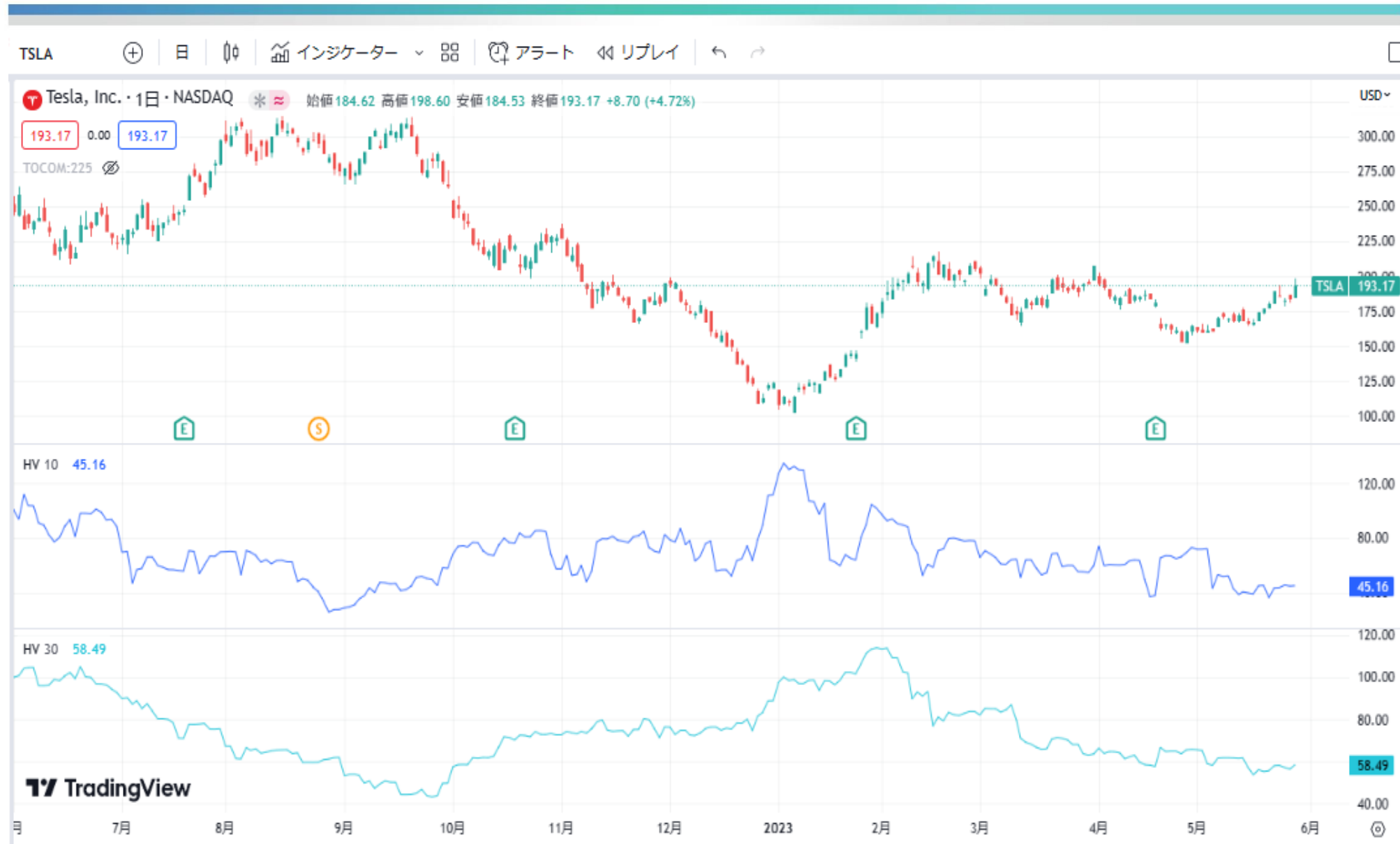
パーキンソン型HVは最初の高度なボラティリティ計測モデルとして有名なものです

# SPY (S&P500ETF) のHV



出所) TradingViewより筆者作成 (2023年5月26日現在)

# テスラのHV



出所) TradingViewより筆者作成 (2023年5月26日現在)

# NVIDIAのHV



出所) TradingViewより筆者作成 (2023年5月26日現在)



# 米ドル/円レートの高値



出所) TradingViewより筆者作成 (2023年5月29日現在)

# ビットコイン/米ドルレートの高V



出所) TradingViewより筆者作成 (2023年5月29日現在)

# WTI原油のHV



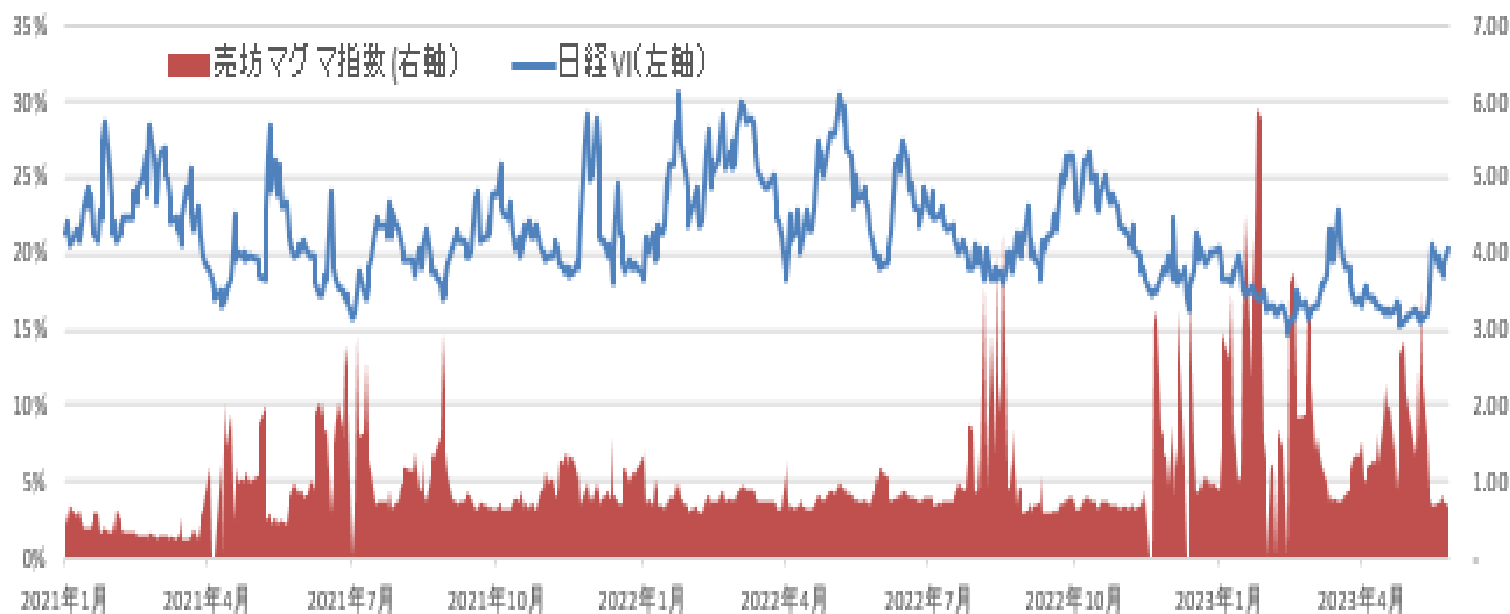
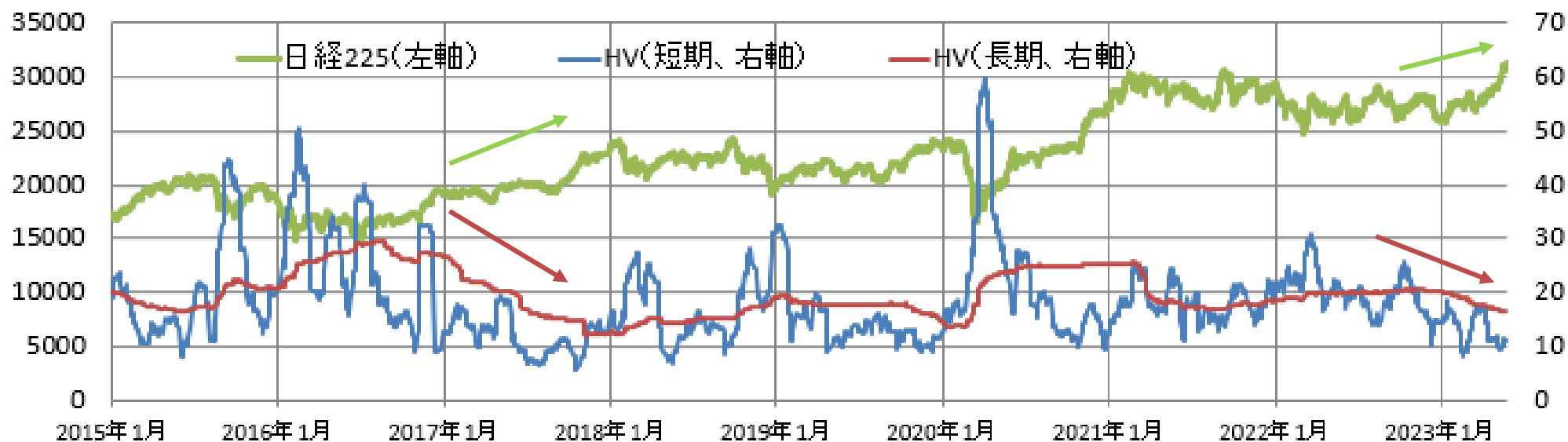
出所) TradingViewより筆者作成 (2023年5月29日現在)

# 金ETF（iシェアーズ）のHV



出所) TradingViewより筆者作成 (2023年5月29日現在)

# 終値—終値HVと売坊マグマ指数

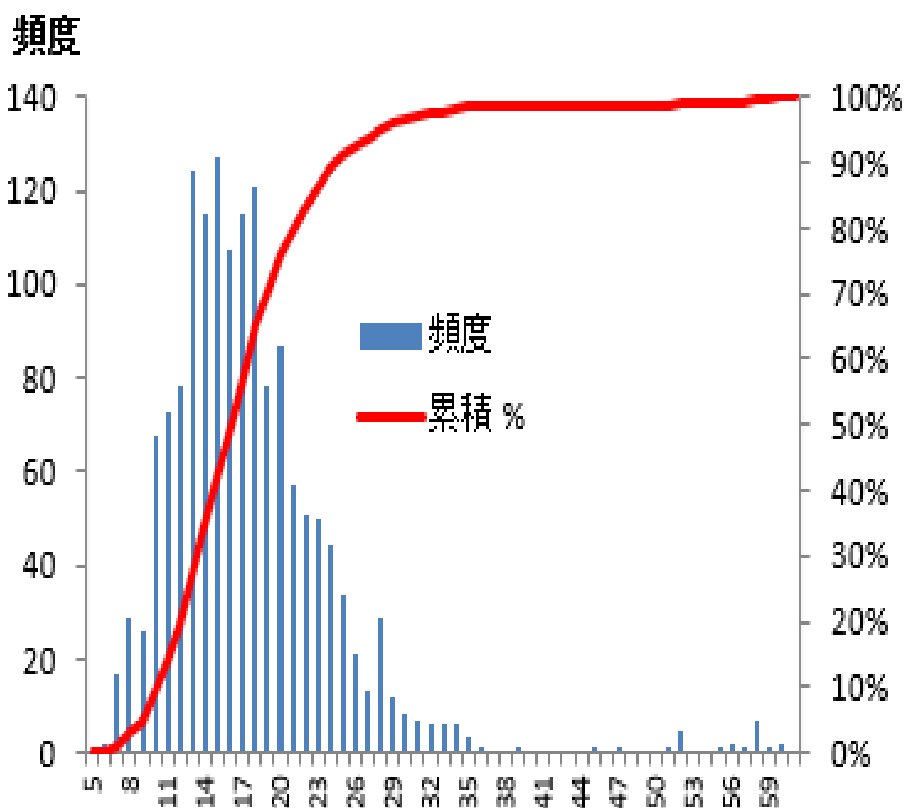


ボラ上昇のマグマが、  
 どれだけたまっているかを判断するた  
 めの指数です。経験的  
 にマグマがたまりに  
 たまってボラが上昇  
 した場合、株価は下  
 落することが多いで  
 すが、今回は上昇と  
 なる珍しい例となり  
 ました

# HVと日経平均収益率の分布状況

## 短期HV

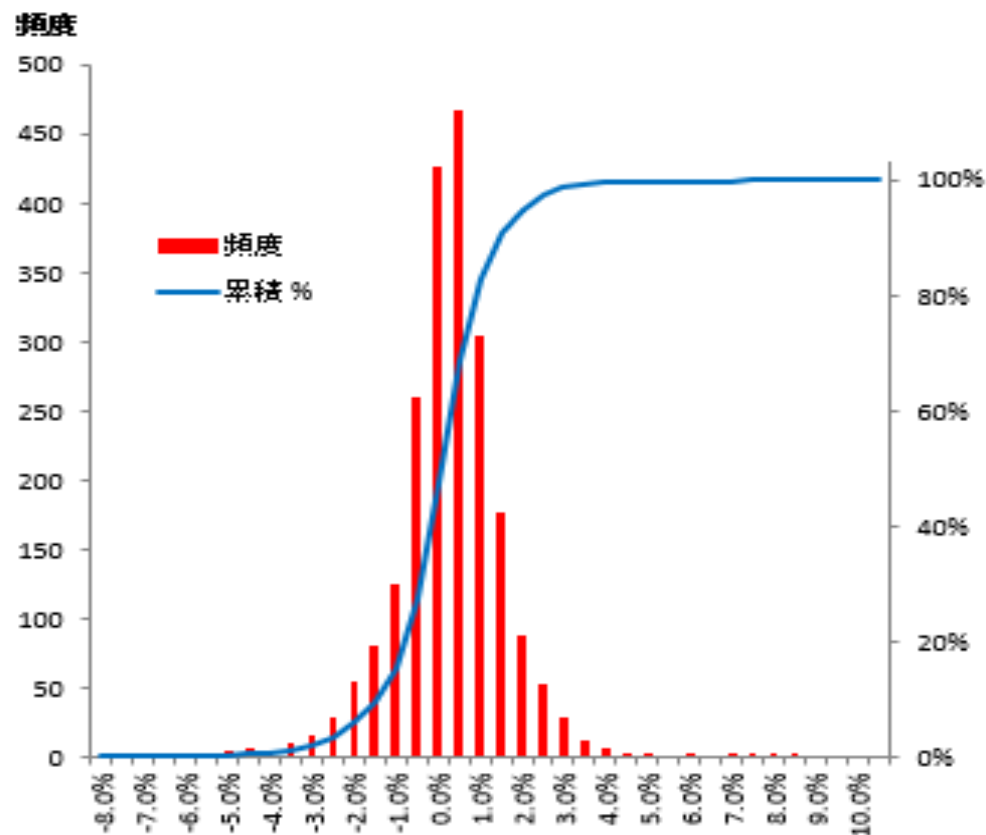
正規分布とは形状が違う



出所) ブルームバーグより筆者作成  
(2017年1月4日から2023年4月20日)

## 日経平均の日次収益率

正規分布に近い



出所) 日本経済新聞より筆者作成  
(2014年1月から2022年11月7日)

# OP売坊の重要視しているもの

確率・勝率・収益率

資産管理・  
リスク管理

パターン分析  
(時系列  
・分布)

簡単・  
シンプル

オプションは面白い

オプション倶楽部TVでは配信動画をさらに楽しんでいただくため、補足Q&Aを無料メルマガ「グレイ・リノ通信」でご提供しています。登録はOP倶楽部のサイト ([optionclub.net](http://optionclub.net)) にメールアドレスを入力していただくだけです。同メルマガでは過去にラジオNIKKEIの番組に出演したときの補足Q&AやOPトレードに関する情報も配信しています。ぜひぜひお気軽にご登録ください！ 質問も募集中！！

質問大募集 →

<http://trs.jp/r/op-form>



---

**最後までご清聴、誠にありがとうございました。**

**講師ブログ『実践オプシオン教室』**

**<https://www.jissennkop.blog.fc2.com>**

**講師ツイッター『OP売坊@OP49431790』**

**<https://twitter.com/OP49431790>**

**Copyright © 2019-2023 OP売坊 / Pan Rolling Inc.**

**All rights reserved. This report is for authorized recipients only and not for public distribution.**



## 免責事項

---

- オプション倶楽部TV（以下「本動画」）で使用した図表・数値などは、信頼できると考えられる情報に基づいて作成しておりますが、その正確性・信頼性・完全性を保証するものではありません。
- 本動画に掲載された情報・図表・資料は、あくまで金融知識の向上と情報提供を目的としたものです。証券など金融商品の売り買いを提案・勧誘するためのものとして、また証券など金融商品について助言・推奨するものとして、利用・解釈しないでください。
- 本動画は一般向けに編集されています。特定の投資目的・特定の投資環境・特定の投資家を一切考慮していません。事前に専門家の適切な助言を受けるべきですし、最終的な投資判断は、個々人が個々の状況を考慮して、自らの責任で下すようにしてください。
- 本動画に基づく行為の結果、発生した障害・損失などについて講師およびパンローリング社は一切の責任を負いません。
- 本動画に記載されたURLなどは予告なく変更される場合があります。
- 本動画に記載されている会社名・製品名は、それぞれ各社の商標および登録商標です。



YouTubeで動画配信『オプション倶楽部TV』はじめました

毎週水曜日22時にパンローリングチャンネルで!!



3つの視点で日本株・米国株・為替市場を大きく揺るがしそうな材料を分析します



第一週  
政治経済イベント



第二週  
グレイ・リノ



第三週  
異常値



第四・五週は  
OPが初めての方への  
ワンポイント解説

グレイ・リノ（灰色のサイ）とは、高い確率で大きな問題を引き起こし得るにも関わらず市場からまだ軽視されている事象をいいます。ブラックスワンのきっかけとなり得る問題ですね

専用ページ <https://www.panrolling.com/tv/opctv.html>



OP売坊の無料メルマガ『グレイ・リノ通信』

## 売坊先生のYouTube動画を何倍も楽しめる

補足記事やOPトレードに関する情報を配信中！

詳細・登録は [www.OptionClub.net](http://www.OptionClub.net) から



- ・日銀金融政策決定会合はOP**買い**戦略のチャンス!?
- ・最近の裁定売り残・買い残の推移から、どのようなことがみえてくるのでしょうか？
- ・中国が着々と米国債を売って金を買っている!?
- ・米国株の「不都合な真実」とは何でしょうか？
- ・OP**売り**・**買い**戦略で確認・対処すべきポイントとは？
- ……など

読者には入門セミナーと本コースの受付を**先行・優先でご案内**いたします

オプション倶楽部

検索