

ラジオNIKKEI 月曜日16時～

『キラメキの発想』 資料

2024年2月19日放送分

番組では個人投資家・トレーダー向けに相場を大きく動かしそうな内部・外部要因について、OPトレーダーの視点から、さまざまなファンダメンタル指標やテクニカル指標などを用いて分析していきます。なお、主宰しているオプション倶楽部の詳細については倶楽部サイト「optionclub.net」をご覧ください。「OP売坊戦略」で検索！

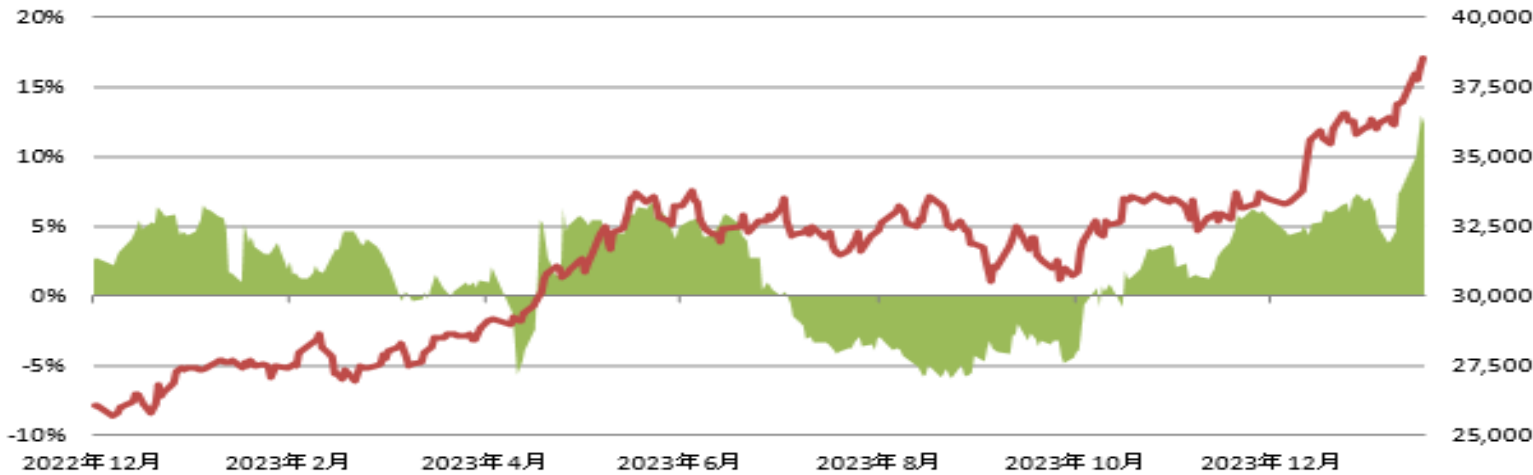


OP売坊



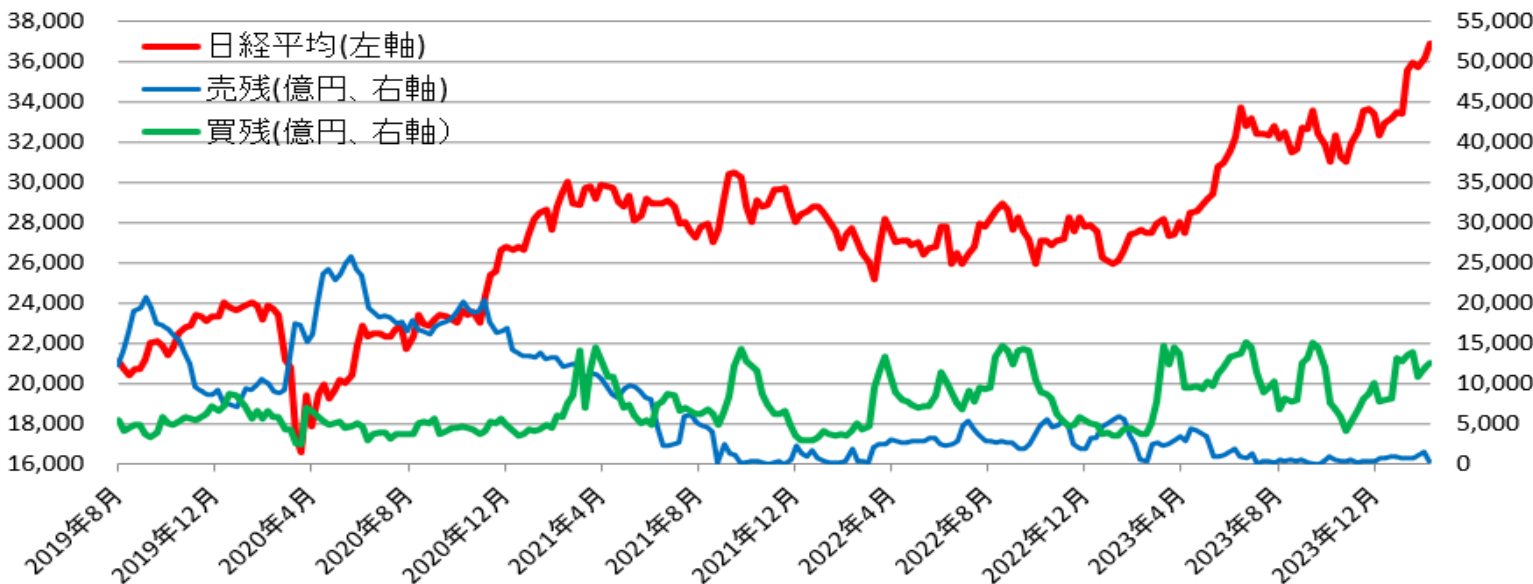
EPSが前年比で伸び始めているものの (P.2)

日経平均 (右軸) と日経平均の予想EPS伸び率 (前年比、左軸)



出所) 日本経済新聞より筆者作成 (2024年2月16日現在)

日経平均 (左軸) と裁定取引の売残・買残 (億円、右軸)



出所) ブルームバーグより筆者作成 (2024年2月9日現在)



日経平均の予想EPS (1株当たり利益≡業績)の「前年比」に注目しているのは、増収・減収の大きな傾向をみているからです。また、その率にも注目しています

今年になって日経平均がさらに急激に上昇した大きな理由として、①ドル高円安、②円安に伴う業績の上方修正、③円安に伴うインフレ、④裁定買残の増加、⑤堅調な米国株、そして⑥中国からの退避資金が挙げられます



24年3・4月限SQまでの注目イベント（P.3）

<米国>

02月21日：FOMC議事録

03月01日—08日：米暫定予算失効日

03月08日：雇用統計（2月分）

03月11日：BTFPの期限

03月12日：消費者物価指数（2月分）

03月14日：生産者物価指数（2月分）

03月20日：FRB政策金利

04月05日：雇用統計（3月分）

<欧州・英国>

03月07日、04月11日：欧州政策金利

03月21日：英国政策金利

<日本>

03月05日：消費者物価指数（東京2月分）

03月19日：日銀政策金利

03月29日：消費者物価指数（東京3月分）

<その他>

04月10日：日米首脳会談（ワシントン）

※第二金曜日（原則）は日経225OP期近限月の未決済建玉が清算されるSQ日のため、OPトレーダーにとって区切りとなる日です。

3月23日にオンラインセミナーを予定しています

2024年2月

18	19	20	21	22	23	24
25	26	27	28	29		

2024年3月

					1	2
3	4	5	6	7	8	9
10	11	12	13	14	15	16
17	18	19	20	21	22	23
24	25	26	27	28	29	30
31						

2024年4月

	1	2	3	4	5	6
7	8	9	10	11	12	13
14	15	16	17	18	19	20
21	22	23	24	25	26	27
28	29	30	31			

3月19日のマイナス金利解除の可能性は低いと考えています。FOMCの前になりますので。ただし、示唆するような何らかのコメントはあるかもしれません



- 日経225ミニオプションのSQ日
- 日経225ミニ先物・マイクロ先物、月次オプション、ミニオプションのSQ日
- メジャーSQ 日経225先物・ミニ先物・マイクロ先物、月次オプション、ミニオプションのSQ日
- 祝日取引実施日

※OP売坊公式X（旧Twitter）@OP49431790でもニュースについてつぶやいています。

注）予定は予告なく変更される場合があります。
出所）ブルームバーグ、ロイターなどから筆者作成



米CPIの下落傾向は終わったか？ (P.4)

米クリーブランド連銀の2月分CPI（消費者物価指数）前年同月比予想

Month	CPI	Core CPI	PCE	Core PCE	Updated
February 2024	3.06	3.70	2.24	2.60	02/16
January 2024			2.30	2.74	02/16

出所) クリーブランド連銀 (2024年2月16日現在)

1月分は2.9%の予想に対して3.1%と高止まりとなりました。この結果、ク連銀の2月分予想も3%以上と横ばいとなっています

2024年末・米政策金利の市場予想（左枠、4.375%）とFRB予想（右枠、4.625%）

CME FEDWATCH TOOL - MEETING PROBABILITIES									
MEETING DATE	325-350	350-375	375-400	400-425	425-450	450-475	475-500	500-525	525-550
2024/03/20				0.0%	0.0%	0.0%	0.0%	10.5%	89.5%
2024/05/01	0.0%	0.0%	0.0%	0.0%	0.0%	0.0%	1.9%	24.8%	73.3%
2024/06/12	0.0%	0.0%	0.0%	0.0%	0.0%	1.3%	18.1%	59.1%	21.4%
2024/07/31	0.0%	0.0%	0.0%	0.0%	0.9%	11.9%	44.0%	35.3%	7.9%
2024/09/18	0.0%	0.0%	0.0%	0.6%	9.1%	35.6%	37.6%	15.0%	2.1%
2024/11/07	0.0%	0.0%	0.3%	4.3%	20.6%	36.5%	27.8%	9.4%	1.2%
2024/12/18	0.0%	0.2%	3.5%	17.5%	33.5%	29.4%	12.8%	2.7%	0.2%
2025/01/29	0.1%	2.1%	11.3%	26.4%	31.3%	20.3%	7.2%	1.3%	0.1%
2025/03/12	0.8%	5.3%	16.7%	28.1%	27.3%	15.6%	5.1%	0.9%	0.1%

CME FEDWATCH TOOL - TOTAL PROBABILITIES				
MEETING DATE	DAYS TO MEETING	EASE	NO CHANGE	HIKE
2024/03/20	32	10.50%	89.50%	0.00%
2024/05/01	74	26.74%	73.26%	0.00%
2024/06/12	116	78.62%	21.38%	0.00%
2024/07/31	165	92.10%	7.90%	0.00%
2024/09/18	214	97.95%	2.05%	0.00%
2024/11/07	264	98.83%	1.17%	0.00%
2024/12/18	305	99.78%	0.22%	0.00%
2025/01/29	347	99.90%	0.10%	0.00%
2025/03/12	389	99.94%	0.06%	0.00%

TARGET RATE	2023	2024	2025	2026	LONGER RUN
5.500					
5.375		19	2	1	
5.250					
5.125		1			
5.000					
4.875		5		1	
4.750					
4.625		9			
4.500					
4.375		4	1		
4.250					
4.125			1		
4.000					
3.875		1	4		
3.750					1
3.625			3	1	
3.500					2
3.375			5	1	
3.250					
3.125			2	4	
3.000					1
2.875			1	3	1
2.750					1
2.625				3	1
2.500				1	5
2.375			1	3	3
2.250					

出所) CME、FRB (2024年2月16日現在)

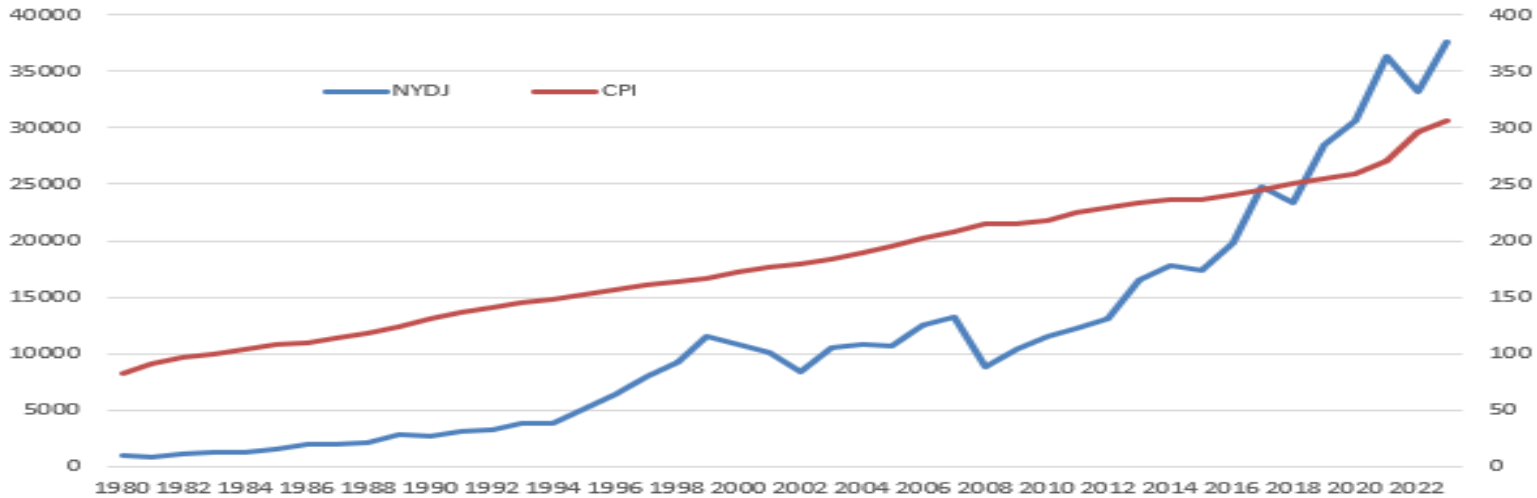
CMEフェドウォッチ（左枠）とFRBドットチャート（右枠）を掲載したのは市場の思惑とFRB（米連邦準備理事会）の現状の差を認識しておく必要があるからです。市場の予想値は徐々に上昇してきています



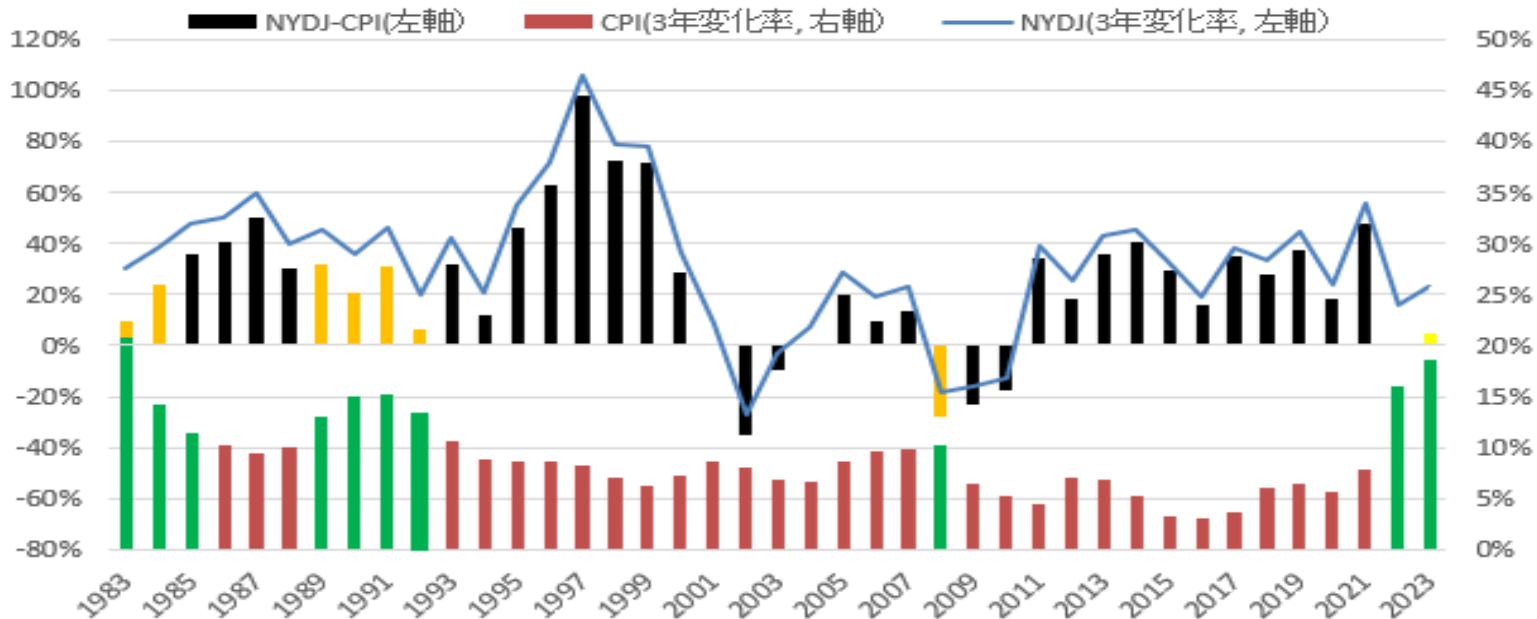


NYダウ上昇率からCPI上昇率を引いてみると (P.5)

NYダウとCPIの推移



NYダウ-CPI、CPI 3年変化率、NYダウ 3年変化率の推移



NYDJ (ダウ平均) の上昇率からCPIの上昇率を引いたのは、実質的なNYDJの上昇率をみるためです。「NYDJ-CPI」の黄色のヒストグラムはCPIの上昇率が高かった時期(下段緑色)を表しています。つまり、CPIの上昇率が高いときは、NYDJの実質上昇率があまり高くない傾向が見取れます





OP売坊の**グレイ・リノ** (P.6)

サイは普段おとなしいが怒ると、とっても怖いのだ

- 🐘 気候変動による食料価格高騰・食料危機
- 🐘 地政学的リスクの複雑化 (ウクライナ・中東・台湾など)
- 🐘 日米欧中の不確実性上昇・債務増・増税懸念
- 🐘 日米欧でスタグフレーション (景気後退+インフレ) 懸念
- 🐘 **米中の不動産バブル崩壊懸念と景気失速**
- 🐘 **米大統領選 (世界的な選挙イヤー)**
- 🐘 中国経済の崩壊懸念
- 🐘 基軸通貨「米ドル」の没落とBRICSの台頭
- 🐘 日本の2024・25・30・40年問題と預金封鎖
- 🐘 自民党の裏金問題と総裁選 (2024年秋)
- 🐘 日銀の金融 (YCC) 政策変更と増税ラッシュ
- 🐘 ウクライナを含む世界の難民 (2023年5月: 1.1億人)
- 🐘 日本の金融システムなどへの不安
- 🐘 **バフェット指数 (株式時価総額÷名目GDP) の異常値**
 米国: **181.5** (2月15日概算) ←175.7 (12月28日概算)
 日本: **165.6** (2月15日概算) ←154.3 (12月19日概算)



2024年は不確実性が高まるとみていますが、中東情勢や為替相場は米国大統領選挙から考えると、さまざまな思惑の交錯がみえてくるかもしれません。また、フェイク・ニュースなどに注意が必要です

など

グレイ・リノ (灰色のサイ) とは、高い確率で大きな問題を引き起こすと考えられるにも関わらず、軽視されている事象のこと。それが**起これば大きな値幅が出る**ため、OPトレーダーに重要となる。特に**PUT買い**を仕掛けられる可能性や、破産もあり得る**PUT売り**を避けられる可能性が高くなる。





米国の商業不動産向け融資残高 (P.7)

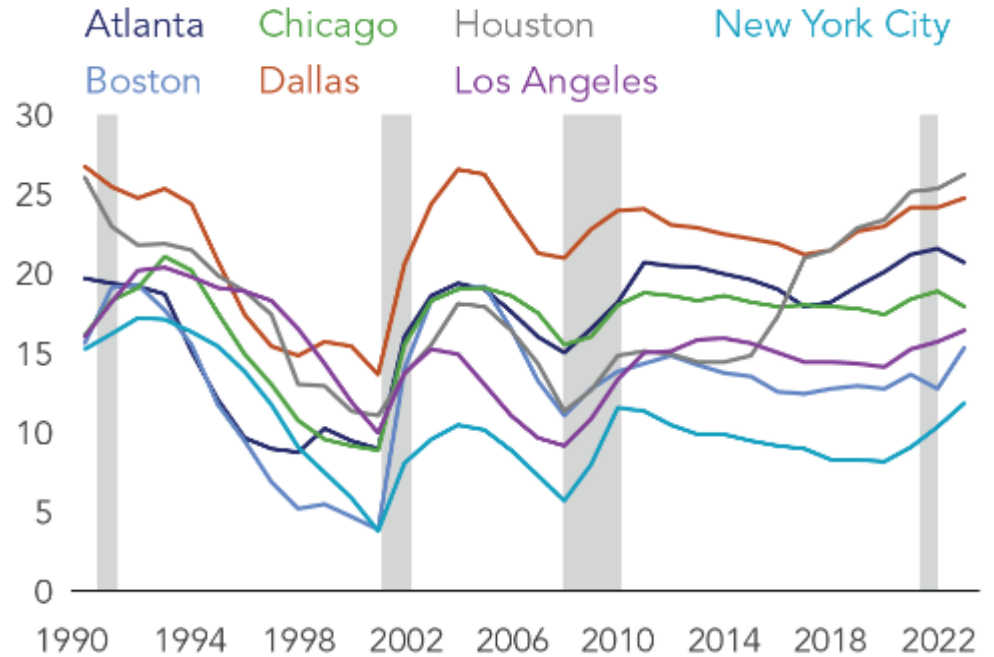
米国で満期を迎える商業不動産向け融資額 (億ドル)

億ドル	銀行	銀行以外	全体
2024	2,771	2,635	5,406
2025	2,830	2,517	5,347
2026	2,980	2,640	5,620
2027	3,130	2,881	6,011
4年合計	11,711	10,673	22,384

出所) Treppより筆者作成

MSCIでは、2023年6月末時点で718億ドル（10.8兆円@150円/ドル）が不良債権化していると推計しています。なお、08年のリーマンショックでは、リーマン・ブラザーズは6000億ドルを超える負債を抱えて倒産しています

米国各主要都市のオフィス空室率



Note: Shaded areas are U.S. recessions.

Sources: Moody's REIS, Office of Financial Research





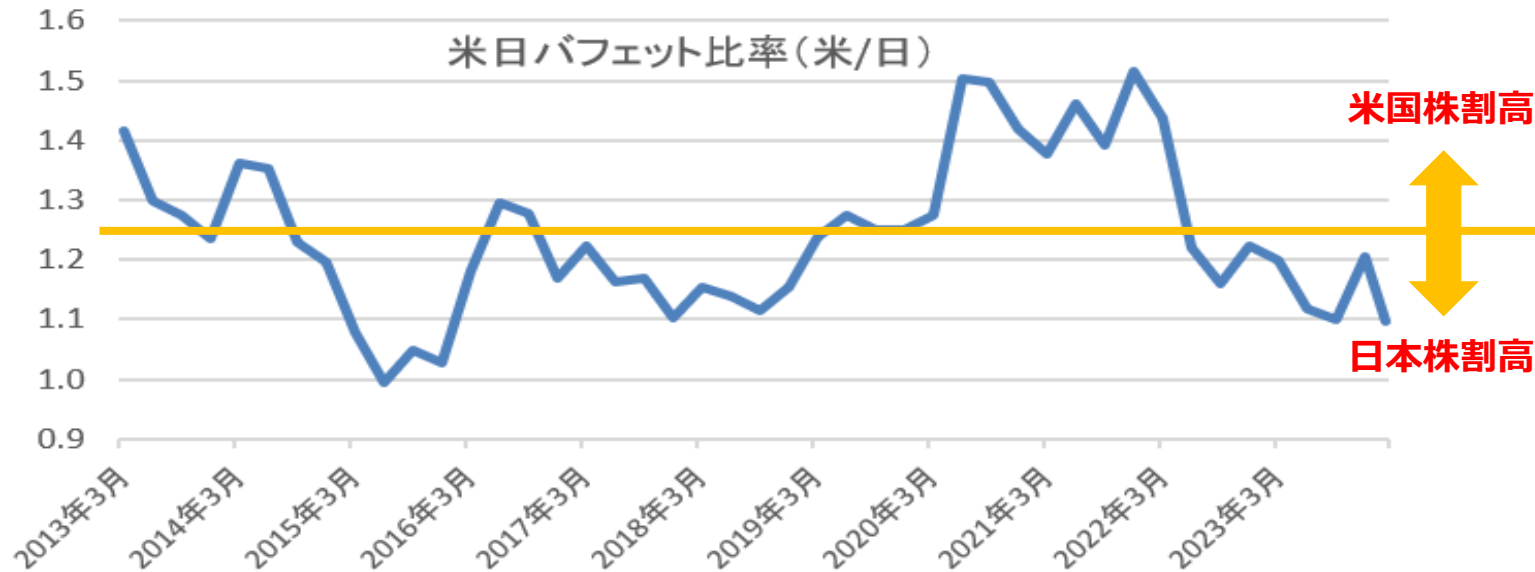
スプレッド取引：日本株 VS 米国株 (P.8)

S&P500とドル建て日経平均



出所) ブルームバーグより筆者作成 (2024年2月16日現在)

米日バフェット指数比率



出所) ブルームバーグより筆者作成 (2024年2月15日現在 : 1.1)

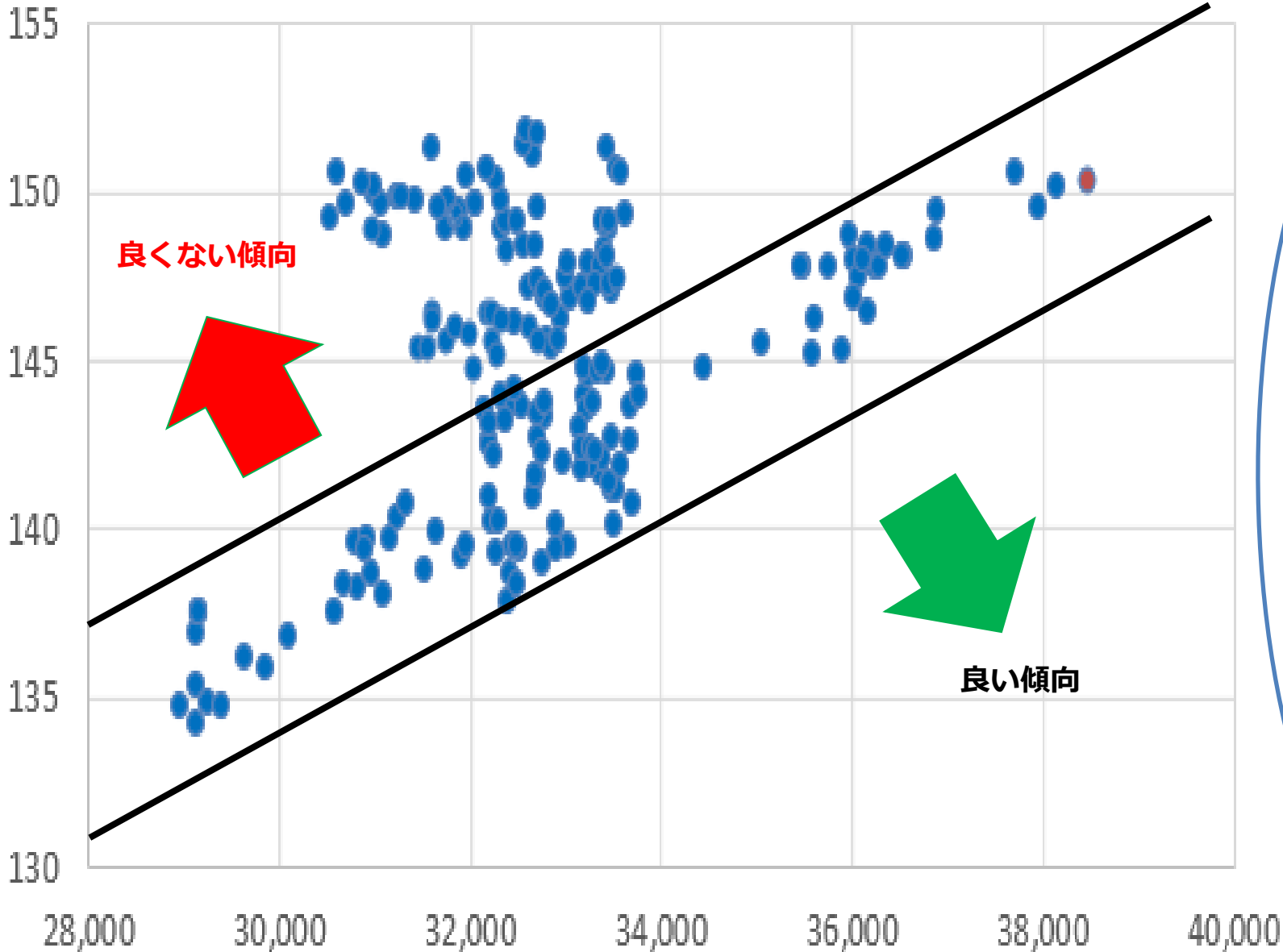


米日バフェット比率とはバフェット指数(株式時価総額÷名目GDP)の日米対比です。黄色線は、この期間の平均値です。ドル建てでは、日本株は相対的に米国株に負けています。また、GDP対比では、日本株は相対的に米国株よりも割高圏にあると判断しています



日本株に見られ始めた発展途上国の株価と為替の特徴 (P.9)

日経平均とドル円レート of 分布図



2本の傾向線の間であれば、円安のインパクトによる株高です。しかし、赤矢印の方向に動くということは、ドル高円安でも株価が上がらない状況ですので、好ましくない状況となります。本来、日本経済が強く、競争力が高ければ、円高でも株価が上がりやすい緑矢印の方向になるはずです



売坊流各種戦略の分類例 (P.10)

	売坊流トレード戦略	金融市場	経済	算数・統計	心理学	目標利回り (例示)	相対的 リスク	
①	225月次CALL売り	◎	△	△	△	8%+	小	
②	①+225ミニCALL売り	◎	△	△	△	10%+		
③	米国株OPホイール戦略	◎	△	△	△	5~50%		
④	FX-OP戦略	◎	○	△	△	15%+		
⑤	①+② +SQ前日225PUT売り	◎	○	○	○	20%+		
⑥	225OP複合戦略	◎	◎	◎	◎	25%+		
⑦	⑥+先物・CFD戦略	◎	◎	◎	◎			大

注1) 上記は例示的に示したもので、投資を推奨しているわけではありません。

また、目標利回りも保証されたものではありません。

注2) 戦略①②⑤⑥は日経平均の水準を3万円程度と考えた場合です。

日経平均が2万円ならば目標利回りは上がり、4万円なら下がります。

注3) リスク・リターンの関係では、戦略①が一番魅力的かもしれません。

各種OP単体買い戦略は期待収益がマイナスとなる（毎日コストがかかる）ので省いています。各戦略の「トッピング」と考えていただければと思います



各種戦略の分散投資例 (P.11)

	期待 収益率	戦略1		戦略2		戦略3		戦略4		戦略5	
		ウェイト	ウェイト	ウェイト	ウェイト	ウェイト	ウェイト	ウェイト	ウェイト	ウェイト	ウェイト
日本株OP 月次OP+WKLYOP	10%	100.00%	10.00%	75.00%	7.50%	50.00%	5.00%	17.00%	1.70%	0.00%	0.00%
米国株OP コモディティOP	15%	0.00%	0.00%	5.00%	0.75%	10.00%	1.50%	17.00%	2.55%	20.00%	3.00%
低位株OP	50%	0.00%	0.00%	5.00%	2.50%	10.00%	5.00%	15.00%	7.50%	20.00%	10.00%
配当王OP	10%	0.00%	0.00%	5.00%	0.50%	10.00%	1.00%	17.00%	1.70%	20.00%	2.00%
LEAPS-OP	5%	0.00%	0.00%	5.00%	0.25%	10.00%	0.50%	17.00%	0.85%	20.00%	1.00%
FX-OP	15%	0.00%	0.00%	5.00%	0.75%	10.00%	1.50%	17.00%	2.55%	20.00%	3.00%
ポートフォリオ		100.00%	10.00%	100.00%	12.25%	100.00%	14.50%	100.00%	16.85%	100.00%	19.00%

	期待 収益率	戦略6		戦略7		戦略8		戦略9		戦略10	
		ウェイト	ウェイト	ウェイト	ウェイト	ウェイト	ウェイト	ウェイト	ウェイト	ウェイト	ウェイト
日本株OP 月次OP+WKLYOP	10%	90.00%	9.00%	49.00%	4.90%	49.00%	4.90%	20.00%	2.00%	0.00%	0.00%
米国株OP コモディティOP	15%	5.00%	0.75%	17.00%	2.55%	0.00%	0.00%	20.00%	3.00%	0.00%	0.00%
低位株OP	50%	5.00%	2.50%	0.00%	0.00%	17.00%	8.50%	0.00%	0.00%	50.00%	25.00%
配当王OP	10%	0.00%	0.00%	0.00%	0.00%	0.00%	0.00%	20.00%	2.00%	0.00%	0.00%
LEAPS-OP	5%	0.00%	0.00%	17.00%	0.85%	17.00%	0.85%	20.00%	1.00%	0.00%	0.00%
FX-OP	15%	0.00%	0.00%	17.00%	2.55%	17.00%	2.55%	20.00%	3.00%	50.00%	7.50%
ポートフォリオ		100.00%	12.25%	100.00%	10.85%	100.00%	16.80%	100.00%	11.00%	100.00%	32.50%



収益率、リスク、シャープ・レシオと確率 (P.12)

収益率 %	リスク %	シャープ・ レシオ	99.7%の確率で		95%の確率で			
			%	%	%	%		
10.0	10.0	1	-20.0	~	40.0	-10.0	~	30.0
	5.0	2	-5.0	~	25.0	0.0	~	20.0
	3.3	3	0.0	~	20.0	3.3	~	16.7
	1.0	10	7.0	~	13.0	8.0	~	12.0

30.0	30.0	1	-60.0	~	120.0	-30.0	~	90.0
	15.0	2	-15.0	~	75.0	0.0	~	60.0
	10.0	3	0.0	~	60.0	10.0	~	50.0
	3.0	10	21.0	~	39.0	24.0	~	36.0

50.0	50.0	1	-100.0	~	200.0	-50.0	~	150.0
	25.0	2	-25.0	~	125.0	0.0	~	100.0
	16.7	3	0.0	~	100.0	16.7	~	83.3
	5.0	10	35.0	~	65.0	40.0	~	60.0

$$\text{シャープ・レシオ} = \frac{\text{リターン} - \text{リスクフリーレート}}{\text{リスク}}$$

注) 正規分布を前提とした場合



<投機>

- リスク大
- 単発的
- 恣意的

<投資>

- 単発的
- 個別

<運用>

- 安定的
- 継続的
- 包括的

投機・投資・運用は似て非なるもの

最後までご清聴、誠にありがとうございました。

OP売坊ブログ『実践オプション教室』

<https://www.jissennkop.blog.fc2.com>

OP売坊X（旧ツイッター）『@OP49431790』

<https://twitter.com/OP49431790>

Copyright © 2019-2024 OP売坊 / Pan Rolling Inc.

All rights reserved. This report is for authorized recipients only and not for public distribution.

免責事項

- オプション倶楽部TV（以下「本動画」）で使用した図表・数値などは、信頼できると考えられる情報に基づいて作成しておりますが、その正確性・信頼性・完全性を保証するものではありません。
- 本動画に掲載された情報・図表・資料は、あくまで金融知識の向上と情報提供を目的としたものです。証券など金融商品の売り買いを提案・勧誘するためのものとして、また証券など金融商品について助言・推奨するものとして、利用・解釈しないでください。
- 本動画は一般向けに編集されています。特定の投資目的・特定の投資環境・特定の投資家を一切考慮していません。事前に専門家の適切な助言を受けるべきですし、最終的な投資判断は、個々人が個々の状況を考慮して、自らの責任で下すようにしてください。
- 本動画に基づく行為の結果、発生した障害・損失などについて講師およびパンローリング社は一切の責任を負いません。
- 本動画に記載されたURLなどは予告なく変更される場合があります。
- 本動画に記載されている会社名・製品名は、それぞれ各社の商標および登録商標です。



売坊流OPトレード入門セミナー

3月23日(土) 10時~ (オンライン開催)

不透明な時代、OPで運用の幅を広げてみたい方のために

🎁特典1 受講前に『売坊流OPトレード実践Q&A』を進呈!!

🎁特典2 受講後に『入門テキスト』を進呈!!

プログラム (予定)

1. 日経225CALL売りトレード編

なぜOPは「売り」が優位なのか
なぜ225OPは「CALL売り」が優位なのか
なぜ利益よりも確率なのか

2. 発展編

米国株ホイール戦略
FXカバード戦略

*Find Your
Options!*



早期半額割引中
3月3日まで!!

詳細は... <https://www.tradersshop.com/bin/showprod?c=2011453000002>

オプション倶楽部 検索



【オプション倶楽部】OP売坊戦略コース



一緒に資産運用の達人を目指しませんか？

4月開講の新規会員 20名様限定募集

充実の180日間!!

(2024年4月～2024年9月末)

米国株OP戦略やFX-OP戦略なども紹介

Find Your Options!

<実践を支える7つのコンテンツ>

- ① 学習プログラム（動画：全7編66回+FX-OP編追加予定）
- ② 週次レポート（日米市場分析・今週の戦略など）
- ③ 月次セミナー（オンライン生配信とオンデマンド配信）
- ④ アラートメール（暴騰・暴落注意報など）
- ⑤ 個別質問掲示板（スレッド形式で過去の質疑応答も閲覧可）
- ⑥ リスク管理エクセルシート（225OP用・米国株OP用・FX-OP用）
- ⑦ 入門テキスト（PDF：索引付き）

99%の確率で年率15%の収益を安定的に稼ぎながらOPトレードの本質会得を目的としています。成功へのカギは確率統計とリスク管理だけ！



詳細は... <https://www.tradersshop.com/bin/showprod?c=2011453100009>

オプション倶楽部

検索



OP売坊の無料メルマガ『グレイ・リノ通信』

売坊先生のYouTube動画を何倍にも楽しめる

補足Q&A記事やOPトレードに関する情報などを配信しています！



- 日米**“実質”**利回り差とドル円の相関が高いのは、なぜですか？
 - 裁定取引の**“手口”**から、どのようなことがみえてくるのですか？
 - 日本銀行に**“暗黒の水曜日”**が起これるのは、なぜですか？
 - 米国が陥っている**“政策金利のジレンマ”**とは、何ですか？
 - 個別株を安く買いたいなら**“PUT売り”**が有効なのは、なぜですか？
- ……など

お気軽にご登録ください！



登録はオプション倶楽部のポータルサイト
<https://www.optionclub.net/>
でメールアドレスを入力するだけ!!



オプション倶楽部 検索



YouTubeで『オプション倶楽部TV』を配信中！

水曜22時からパンローリングチャンネルで！！

3つの視点で日本株・米国株・為替などの市場を大きく揺るがしそうな材料を分析します



第一週
政治経済イベント分析



第四週*
異常値分析



第二週
グレイ・リノ分析

第五週はトレード・投資に役立つ
OPワンポイント解説



※祝日や暦などによってラジオ出演と異常値分析が入れ替わる場合があります。

第三週*はラジオNIKKEI月曜16時～

『キラメキの発想』に出演！

<https://www.radionikkei.jp/kirameki/>



ラジオ放送も情報提供の一環と位置づけており、ラジオ出演週の水曜配信は、お休みとさせていただきます。

専用ページ <https://www.panrolling.com/tv/opctv.html#/>